

magazine

Liever Thuis

Ledenblad van de vzw Liever Thuis LM
Vereniging voor mantelzorgers en gebruikers

4-5

Klachtenprocedure

6-7

Tegemoetkomingen

Inhoud

- **Voorwoord** 2
- **Weetjes** 3
Mantelzorgers en vergeldende schenkingen
Nieuwe voorwaarden bij verhoogde tegemoetkoming
Jouw huis, mijn werkplek
- **In de kijker** 4-5
Suggesties of klachten over werking mantelzorgvereniging Liever Thuis LM
Interessante websites over gezondheidsthema's
- **In de steigers** 6-7
Tegemoetkomingen voor mantelzorgers en zorgbehoevenden
- **Boeken** 8

Adreswijziging of uitschrijven?

Gelieve bij verhuis of wanneer de post toekomt bij een overleden lid contact op te nemen met het nationaal secretariaat van de vereniging. Dit kan op het nummer 02 542 87 09 of via lieverthuis@lm.be. Wij danken je alvast voor de moeite.

Wens je niet langer lid te zijn van de vereniging? Uitschrijven kan via melding op het nummer 02 542 87 09. Je zal dan geschrapt worden uit het ledenbestand en geen post meer ontvangen van de vereniging.

Mailadres gewijzigd?

Beschik je over een nieuw mailadres? Laat het ons even weten op lieverthuis@lm.be. Dan zorgen wij ervoor dat je geen nieuws van ons mist. Wij danken je alvast voor de moeite.

Alle info over mantelzorg

Neem een kijkje op www.mantelzorgers.be of neem contact op met onze vereniging: 02 542 87 09 of lieverthuis@lm.be.



Vlaams
Expertisepunt
Mantelzorg



Voorwoord

Beste lezer,

Het jaar 2022 loopt op zijn laatste benen. We kunnen terugblikken op een jaar met heel wat uitdagingen: de energiecrisis, nog steeds coronaperikelen en ook het steeds groter wordend tekort aan personeel in de zorg- en welzijnssector. Op vormingen horen we regelmatig dat poetshulp of oppashulp voor zorgbehoevende personen en hun mantelzorgers in heel wat regio's moeilijk te vinden is. Dit legt een extra druk op de mantelzorgers, waardoor de emmer ook bij hen al eens durft over te lopen, wat begrijpelijk is.

Naast het dalend aantal zorgprofessionals (door pensionering, vroegtijdig verlaten van de job en een lager aantal jongeren dat interesse heeft in een job in de zorgsector), daalt ook het aantal beschikbare mantelzorgers. Daar zijn verschillende redenen voor. Mensen worden gemiddeld ouder dan tien jaar geleden, maar met het ouder worden vermindert ook de mogelijkheid om de zorg voor je zorgbehoevende partner (voltijds) op te nemen. Daarnaast heeft onze huidige generatie ouderen gemiddeld minder kinderen dan de vorige generatie ouderen, waardoor er minder kinderen zijn die de rol van mantelzorgers kunnen opnemen. Bovendien slaan mensen vandaag hun vleugels breder uit dan vroeger, wat betekent dat kinderen verder van hun ouders gaan wonen, waardoor mantelzorg ook minder evident wordt. En tenslotte is het combineren van de zorg voor de ouders met een job (waarbij steeds meer flexibiliteit verwacht wordt door een tekort aan personeel), een eigen gezin en eventueel de oppas op kleinkinderen ook geen evidentie.

Mijn grote dank gaat dan ook uit naar de mensen die zorgtaken opnemen voor één of meerdere zorgbehoevende familieleden, burens of vrienden. De komende twee jaar loopt het nieuwe Vlaams mantelzorgplan. We hopen dat het nieuw te creëren aanbod een ondersteuning kan bieden voor deze mensen. Feedback is zeker altijd welkom, zodat er kan bijgestuurd worden waar nodig.

Wij wensen jou en je naasten een prettig eindejaar. Mijn beste wensen voor 2023.

Roni De Waele - Voorzitter

Mantelzorgers en vergeldende schenkingen

Tussen zorgbehoevende ouders en hun kinderen die aan mantelzorg doen bestaat er een vertrouwensband die vaak aanleiding geeft tot financiële giften. Deze giften kunnen nadien soms oorzaak zijn van erfrechtelijke geschillen.

De ouders zeggen: “Ik ben blij dat je me helpt en ik doe met mijn geld wat ik wil.” Over een periode van meerdere jaren worden daarom bijvoorbeeld diverse bedragen overgeschreven door de respectieve ouder naar het kind zonder verdere specificatie. In het kader van de erfrechtelijke geschillen houden andere erfgenamen voor dat het schenkingen betrof die in mindering dienden gebracht te worden op het erfdeel van het kind of de kinderen die de mantelzorg opnamen. De mantelzorger zelf stelt dat het geen schenkingen waren maar vergoedingen voor prestaties van de verzorging voor de ouders.

Soms kunnen dergelijke verschillen ook plaatsvinden als een niet-familieid de mantelzorg opneemt en hiervoor vergoed wordt en nadien ook blijkt opgenomen te zijn in het testament van de zorgbehoevende persoon.

Volgende principes dienen in acht te worden genomen:

- Overeenkomsten tussen erfgenamen kunnen door de rechtbank worden geherkwalificeerd als het de bedoeling is om hiermee het wettelijk erfrecht uit te hollen. Het is dus aan de mantelzorger zelf om het bewijs te leveren dat de aan hem of haar gedane schenkingen geen gewone of echte schenkingen zijn maar wel vergeldende schenkingen die niet onder het gemene recht zullen vallen maar wel onder een uitzonderingsregime.
- De rechter oordeelt over de vraag of in een concreet geval, met inachtneming van de intentie van de schenker en van alle feitelijke omstandigheden, een schenking nu wel een zuivere schenking is dan wel een vergeldende schenking of een gemengd karakter heeft.
- De juiste kwalificatie hangt af van de omvang van de diensten en het bedrag van de schenkingen is mede afhankelijk van de omvang en de aard van de in het verleden verrichte hulp en/of ondersteuning en van de omvang van de schenking. De overdracht maakt een vergeldende schenking uit wanneer de vergoeding in verhouding staat tot de geleverde hulp en/of ondersteuning waarvoor het een vergoeding wil zijn.
- Deze vergeldende schenkingen zijn niet onderworpen aan inbreng en gelden als betaling voor de bewezen hulp en/of ondersteuning.

Een voorbeeld van een overeenkomst tussen de mantelzorger en de zorgbehoevende persoon om later discussies te vermijden, kan je vinden op <https://www.argusadvocaten.be/news/213/25/Mantelzorgers-en-vergeldende-schenkingen>.

Nieuwe voorwaarden bij verhoogde tegemoetkoming

Als je een laag inkomen hebt, betaal je minder voor je medische zorg. Deze regeling heet ‘de verhoogde tegemoetkoming’, afgekort als VT. Je kunt recht hebben op de VT als je inkomen onder een bepaald grensbedrag valt. Dat hangt af van je bruto belastbaar gezinskomen van het jaar voordien.

Sommige mensen met een vast inkomen moeten enkel hun bruto belastbaar inkomen van de vorige maand bewijzen. Dit geldt onder andere voor personen die een overlevingspensioen ontvangen en éénoudergezinnen. Sinds 1 juli 2022 is deze regeling uitgebreid. Zo werd het éénoudergezin onder bepaalde voorwaarden uitgebreid naar co-ouderschap. Mensen die gedurende drie maanden ononderbroken een vervangingsinkomen ontvangen, komen ook in aanmerking. Voordien was die periode twaalf maanden. Tenslotte telt de regeling ook voor zelfstandigen in klassiek overbruggingsrecht (niet het corona-overbruggingsrecht) gedurende minstens één kwartaal. Op het ogenblik van de aanvraag moet je als zelfstandige nog steeds genieten van het overbruggingsrecht.

Jouw huis, mijn werkplek

Als jij rookt in huis, roken ook mensen die bij je thuis werken passief mee. Denk maar aan verzorgden, huishoudhulpen, verpleegkundigen en poetshulpen. Het is niet gemakkelijk om de gewoonte om binnen te roken te doorbreken, maar bescherm ook hun gezondheid en maak je huis rookvrij. Zet de ramen minstens een halfuur open vóór ze bij jou beginnen te werken.

Meer informatie vind je op <https://www.gezondleven.be/projecten/jouw-huis-mijn-werkplek/mensen-werken-bij-mij-thuis>.



Suggesties of klachten over werking mantelzorgvereniging Liever Thuis LM

Als vereniging voor mantelzorgers en zorggebruikers vinden wij de inspraak van leden in onze werking erg belangrijk en willen wij hen de mogelijkheid bieden tot het formuleren van suggesties en/of klachten.

Heb je dus een suggestie voor het verbeteren of uitbouwen van onze werking en dienstverlening, dan willen wij dit graag van je horen. Je kunt ons hierover steeds contacteren via e-mail, telefoon of per brief. Indien mogelijk zullen wij dit in de toekomst meenemen in onze werking.

Wanneer je niet helemaal tevreden bent over onze werking, vragen wij je ons dit mee te delen. Een klacht ontvangen is niet leuk, maar wij ervaren dit niet noodzakelijk als een negatief gegeven. Het is immers een uitnodiging tot optimalisering van onze dienstverlening.

Ben je dus ontevreden over onze dienstverlening, dan vragen wij je dit ongenoegen **schriftelijk** te formuleren aan de hand van een **klachtenformulier** dat door de vzw Liever Thuis LM ter beschikking wordt gesteld op onze website: <http://www.lieverthuislm.be/pdf/klachtenformulierwebsite.pdf>. Dit formulier zal worden overgemaakt aan één van de medewerkers van de vzw. Wil je een klacht indienen, maar beschik je niet over internet om het klachtenformulier te downloaden,

neem dan telefonisch contact met het secretariaat van de vereniging: 02 542 87 09. We bezorgen je dan het klachtenformulier per post.

Hieronder vind je meer uitleg over de manier waarop onze vereniging klachten behandelt.

Klachtenprocedure

Een klacht is een schriftelijke uiting van ontevredenheid van jou, als mantelzorger of zorggebruiker, omtrent de vorm en/of de inhoud van de dienstverlening die geboden wordt door onze mantelzorgvereniging. Een klacht kan dus gaan over de manier waarop iets wordt gebracht (de vorm) of over het technisch-administratief aspect (de inhoud).

Onder onze dienstverlening moet je het volgende verstaan:

- dit ledenblad;
- de brochures van de vzw Liever Thuis LM;
- onze telefoonpermanentie;
- de activiteiten die wij organiseren;
- onze website www.lieverthuislm.be;
- de projecten van de vzw Liever Thuis LM;
- de manier waarop wij de belangen behartigen van mantelzorgers en zorggebruikers in tal van overlegorganen.

De vzw Liever Thuis LM is niet bevoegd voor de uitbetaling van

tegemoetkomingen of premies. Klachten hierover zullen door de vzw Liever Thuis LM dus altijd als 'niet ontvankelijk' beschouwd worden en de medewerker van onze vereniging zal je dan vragen de klacht in te dienen bij de bevoegde instantie, bijvoorbeeld bij de zorgkas waarbij je bent aangesloten.

Een klacht over de werking van de vzw Liever Thuis LM kan op verschillende plaatsen kenbaar gemaakt worden:

- rechtstreeks aan de vzw Liever Thuis LM;
- aan de medewerkers van de Dienst Maatschappelijk Werk van de LM-ziekenfondsen;
- aan een medewerker van een plaatselijk kantoor van de Liberale Mutualiteit.

Bij het ontvangen van het klachtenformulier wordt dit overgemaakt aan één van de medewerkers van de vzw. Deze bevestigt de ontvangst van de klacht en beoordeelt de klacht op zijn ontvankelijkheid binnen de acht dagen. De medewerker zal, binnen de veertien dagen, telefonisch contact met jou (en eventueel met andere betrokken partijen) opnemen. Tijdens dit onderhoud kan je je klacht verduidelijken.

Als je een klacht hebt tegen een medewerker van onze vereniging, zal deze behandeld worden door



Interessante websites over gezondheidsthema's

In de vorige editie van ons ledenblad 'Liever Thuis' las je een artikel over het beter communiceren met je huisarts of specialist. Aanvullend geven we je hier nog enkele nuttige websites over gezondheidsthema's.

het bestuursorgaan van de vzw Liever Thuis LM.

De klachtenbemiddelaar (de medewerker of het bestuursorgaan van de vereniging) gaat na het gesprek met de betrokken partijen opnieuw kijken of de klacht gegrond is, dit wil zeggen: of ze voldoet aan de definitie. Op basis van de beschikbare gegevens kan hij/zij een mogelijke oplossing voorstellen. Ook de betrokken medewerkers krijgen feedback omtrent de afhandeling van de klacht.

Als je instemt met de oplossing, kan de klacht afgesloten worden. Als je niet akkoord gaat met de oplossing, wordt het klachtendossier overgemaakt aan het bestuursorgaan van de vereniging (bij een behandelde klacht door een medewerker) of aan de Algemene Vergadering van de vereniging (bij een klacht tegen een medewerker van de vereniging, die behandeld werd door het bestuursorgaan).

Vragen?

Heb je hierover nog vragen, dan kan je ons contacteren op het nummer 02/542 87 09 of via lieverthuis@lm.be.

- www.gezondheidenwetenschap.be: betrouwbare info over ziekte en gezondheid
- www.thuisarts.nl: je kunt zoeken op ziektebeeld, maar ook op de lichaamsdelen van een vrouw, man of kind
- www.apotheek.nl: instructievideo's over zetpil gebruiken, medicatie inslikken, inhalator gebruiken, doseerinstructies voor corticosteroïden op de huid, gebruikersinstructie om bloedsuiker te meten en insuline te spuiten (diabetici), oogdruppels, oogzalf en een neusspray te gebruiken
- www.mijnthuisdoktermijngezondheid.be/aandoening: duidelijke info over prostaatkanker, dikkedarmkanker, overactieve blaas, burn-out, vaccinatie bij kinderen, artrose van de knie, astma, diabetes type 2, diarree, hypertensie, obesitas en het zikavirus
- www.pharos.nl/begrijpelichaam: anatomische afbeeldingen en teksten over het menselijk lichaam en veel voorkomende klachten, zoals hart- en bloedvaten, luchtwegen, maagdarmsstelsel, diabetes, kanker, seksualiteit en voortplanting
- www.bvpv-sbip.be/publicaties/inhalatiefilmpjes: instructievideo's over het correct gebruik van alle inhalatietoestellen die in België op de markt zijn. Per soort wordt stap voor stap getoond hoe je het apparaat moet gebruiken en wat de aandachtspunten zijn.

Deze websites zijn erg nuttige hulpinstrumenten, maar het belangrijkste aanspreekpunt bij gezondheidsklachten blijft nog altijd je huisarts.

Gratis kalender 2023

De vzw Liever Thuis LM maakte een handige kalender voor 2023. Bestellen kan door een mail te sturen naar lieverthuis@lm.be met als onderwerp 'kalender 2023'. Vermeld zeker ook je adres. Heb je geen mailadres, neem dan telefonisch contact op met de vereniging op het nummer 02 542 87 09.



Tegemoetkomingen voor mantelzorgers en zorgbehoevenden



In Vlaanderen en Brussel bestaan er een aantal tegemoetkomingen voor mantelzorgers en zorgbehoevenden. Aan al deze tegemoetkomingen zijn er voorwaarden gekoppeld. Heel wat mensen zien door de bomen het bos niet meer. Daarom zetten we in dit artikel enkele tegemoetkomingen op een rijtje.

- Je vormt een pleeggezin als je een kind of een volwassene, al dan niet tijdelijk, in je gezin opneemt. Ook als je bijvoorbeeld een meerderjarig kleinkind of een grootouder opneemt in je gezin of je broer of zus met een chronische ziekte of een beperking, vorm je een pleeggezin.
- Bedrag: variërend van 8,37 tot 21,51 euro per dag, afhankelijk van het feit of de persoon die je opneemt in je gezin al dan niet eigen inkomsten heeft.
- Aan te vragen bij Pleegzorg Vlaanderen: 0800 30 181 of info@pleegzorgvlaanderen.be.

Naast bovenstaande tegemoetkomingen, bestaan er ook een aantal verlofstelsels voor werkende mantelzorgers. Deze info is te vinden in de inventaris 'Mantelzorgvriendelijke maatregelen i.v.m. combinatie arbeid en zorg' van de vzw Liever Thuis LM. Je kunt dit document aanvragen op het nummer 02 542 87 09 of lieverthuis@lm.be.

Tegemoetkomingen voor mantelzorgers

Gemeentelijke mantelzorgpremie

- 59 % van de Vlaamse gemeenten geeft een premie aan de mantelzorgers uit hun gemeente; in Brussel is er slechts 1 gemeente met een mantelzorgpremie, namelijk Etterbeek.
- Het bedrag en de voorwaarden zijn overal verschillend.
- Gemiddeld bedrag: 16 euro per maand.
- Aan te vragen bij je gemeente.

Pleegzorgvergoeding

- Vlaanderen telt meer dan 5.000 gezinnen die een pleegkind of pleeggast een nieuwe thuis geven. Soms voor korte tijd, soms voor langere tijd, af en toe zelfs enkel tijdens weekends en vakanties.

Tegemoetkomingen voor zorgbehoevenden

Zorgbudget voor zwaar zorgbehoevenden

- Dit wordt door velen ook 'de mantelzorg' of 'de mantelzorgpremie' genoemd. Tot eind 2017 noemde dit 'de Vlaamse zorgverzekering'.
- Dit zorgbudget is een tussenkomst in de niet-medische kosten van thuiswonende zwaar zorgbehoevende personen. Niet-medische kosten zijn de kosten voor thuishulp of vervoerkosten. Het bedrag kan ook gebruikt worden om je mantelzorger te vergoeden.
- Bewoners van een woonzorgcentrum of rusthuis hebben hier automatisch recht op. Als je thuis verblijft, moet je kunnen aantonen dat je zwaar zorgbehoevend bent (minstens score B op de KATZ-schaal, minstens 13 punten op de BELRAI-screener of FOD-attest van minstens 15 punten).

- Bedrag: 130 euro per maand.
- Aan te vragen bij de Dienst Maatschappelijk Werk van je ziekenfonds. Als je geen attest hebt, komt een medewerker bij je langs om te kijken of je voldoet aan de voorwaarden.

Zorgbudget voor ouderen met een zorgnood

- Dit is de nieuwe naam voor de tegemoetkoming 'hulp aan bejaarden'.
- Opgelet: in Brussel is dit nog steeds de tegemoetkoming 'hulp aan bejaarden'.
- Dit is een zorgbudget dat wordt toegekend aan 65-plussers met een bescheiden inkomen, om de extra kosten die een handicap of beperking met zich meebrengt deels te helpen financieren.
- Je dient te beschikken over een FOD-atteest van minstens 7 punten.
- Bedrag: variërend tussen 98 en 656 euro per maand, afhankelijk van de graad van je beperkingen en jouw inkomsten en die van de personen met wie je onder hetzelfde dak woont, zelfs als deze personen geen familieleden zijn of als je met deze persoon geen relatie hebt, maar hij of zij enkel bij je inwoont om jou te helpen.
- Opgelet: er wordt rekening gehouden met de gezinsinkomsten, evenals de schenkingen, spaargeld en huurinkomsten.
- Aan te vragen via www.vlaamsesocialebescherming.be/zorgbudgetvoorouderen of bij de Dienst Maatschappelijk Werk van je ziekenfonds. Voor Brussel: handicap.belgium.be/nl/mijn-rechten/tegemoetkoming-hulp-bejaarden.htm of eveneens de Dienst Maatschappelijk Werk van je ziekenfonds.

Integratietegemoetkoming

- Dit is een tegemoetkoming die bedoeld is als compensatie voor de bijkomende kosten die je als persoon met een handicap hebt om deel te kunnen nemen aan het maatschappelijke leven.
- Hier geldt een leeftijdsgrens tot 65 jaar.
- Je dient te beschikken over een FOD-atteest van minstens 7 punten.
- Bedrag: variërend tussen 119,36 en 1.034,08 euro per maand, afhankelijk van de graad van je beperkingen en jouw inkomsten en die van de personen met wie je onder hetzelfde dak woont, zelfs als deze personen geen familieleden zijn of als je met deze persoon geen relatie hebt, maar

hij of zij enkel bij je inwoont om jou te helpen.

- Aan te vragen bij de Dienst Maatschappelijk Werk van je ziekenfonds of via handicap.belgium.be/nl/onze-dienstverlening/integratietegemoetkoming.htm.

Zorgforfait voor chronisch zieken

- Dit is een jaarlijkse tegemoetkoming voor chronisch zieken met hoge kosten die sterk afhankelijk zijn van anderen.
- Bedrag: variërend tussen 330,46 en 660,94 euro per jaar, afhankelijk van je verlies van zelfredzaamheid.
- Dit zorgforfait wordt in principe automatisch toegekend door je ziekenfonds als je in aanmerking komt. Is dit niet het geval en vermoed je in aanmerking te komen, neem dan contact op met de Dienst Maatschappelijk Werk van je ziekenfonds.

Incontinentieforfait

- Het incontinentieforfait vergoedt de kosten voor incontinentiemateriaal van zwaar zorgbehoevende personen en mensen die thuis verzorgd worden en lijden aan een onbehandelbare vorm van incontinentie.
- Er gelden strikte voorwaarden om in aanmerking te komen.
- Bedrag: 543,02 euro per jaar (zwaar zorgbehoevenden) en 177,24 euro (sommige anderen).
- Aan te vragen bij je ziekenfonds.

Voor andere tegemoetkomingen verwijzen we graag naar de brochure 'Mantelzorg. Zorgen verlenen, hulp krijgen'. Deze brochure bestaat in drie versies:

- Zorg voor een zorgkind: een kind met een beperking tot 18 jaar.
- Zorg voor een persoon tussen 18 en 65 jaar.
- Zorg voor een oudere (persoon van 65 jaar of ouder).

Je kunt de brochure aanvragen bij de vzw Liever Thuis LM:

02 542 87 09 of lieverthuis@lm.be.

De brochures zijn ook te downloaden op <http://www.lieverthuislm.be/brochures.htm>.



Geert Messiaen & Charlotte Brys

Oud, niet 'out' maar goud!

Een waardige plaats voor ouderen in de maatschappij



De vergrijzing van onze samenleving is een feit. Toch blijkt ons ouderbeleid onvoldoende aangepast aan de noden en mogelijkheden van ouderen.

In dit boek geven de auteurs een antwoord op onder andere volgende vragen:

- Welke plaats hebben ouderen in de maatschappij?
- Welke zorg voorzien we voor onze ouderen?
- Hoe kunnen ouderen maximaal blijven participeren?

Als we langer en gelukkig willen leven in een warme en solidaire samenleving, is het noodzakelijk op de juiste en voldoende manier hierin te investeren. Dit boek bundelt reflecties, belevenissen en professionele ervaring. Het geeft een aanzet tot een brede maatschappelijke discussie.

In het boek vind je ook een hoofdstuk over mantelzorg, dat geschreven werd door onze medewerker Mario Schelfhout.

ISBN 978-94-6371-330-6 –
115 bladzijden – 18,50 euro
Uitgeverij Gompel & Svacina:
www.gompel-svacina.eu

vzw Gynca's

Troost bij kanker

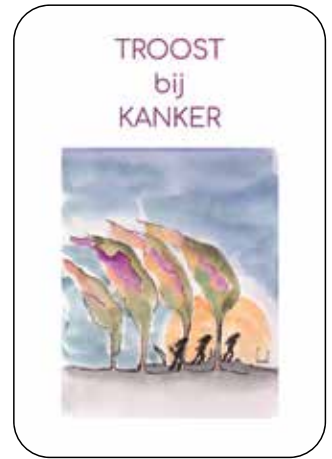
België telt meer dan 70.000 kankerdiagnoses per jaar. Elke dag vernemen zo'n 200 mensen dat ze kanker hebben. De wetenschap staat niet stil en een groot aantal behandelingen zijn effectief. Veel patiënten staan voor een zware periode en de diagnose brengt heel wat gevoelens met zich mee. Ook tijdens de behandeling die volgt, word je als patiënt overspoeld door uiteenlopende gedachten.

“Kanker heeft dan ook een enorme impact op het leven. Woorden en beelden brengen troost, erkenning en warmte in deze moeilijke tijden,” vertelt Kathleen Thienpond, stichter van vzw Gynca's en zelf kankerpatiënte, “De leden van de werkgroep binnen vzw Gynca's zochten de teksten bij elkaar, kropen zelf in de pen en lieten passende tekeningen maken.”

In dit boek vindt de lezer gedichten van Stijn De Paepe en Geert De Kockere, proza van Sabine De Vos en warme tekeningen.

Actrice Viv Van Dingenen (bekend van 'Witse', 'Thuis' en 'Glad Ijs'), die zelf kanker overwon, is meter van het project.

ISBN 978-94-6079-631-9 –
113 bladzijden – 18 euro
Uitgeverij Het Punt:
www.uitgeverijhetpunt.be



Colofon

Voorzitter: Roni De Waele

Redactie: Mario Schelfhout & Sandra Vande Velde

Contact: vzw Liever Thuis LM

Livornostraat 25 - 1050 Brussel

Tel.: 02 542 87 09 - 0473 52 70 76

Fax: 02 542 86 99 • Mail: lieverthuis@lm.be

Website: www.lieverthuislm.be

De vereniging is 24 uur op 24 en 7 dagen op 7 bereikbaar! Tijdens de kantooruren (maandag - vrijdag: 8u30 - 12u00 en 13u00 - 16u30) kom je rechtstreeks terecht bij één van onze medewerkers. Na de kantooruren staat een medewerker van de wachtdienst je graag te woord.